

icommit

THE COMMITMENT GROWTH COMPANY.

MODULARE UND
WIRKUNGSVOLLE
FÜHRUNGSKRÄFTE-
ENTWICKLUNG



MIT FÜHRUNGSKRÄFTEN ZUM COMMITMENT DER MITARBEITENDEN



FÄHIGKEITEN WEITERENTWICKELN

Die besten Fachkräfte werden oft zu Führungskräften befördert. Doch fehlen ihnen häufig die nötigen **Sozialen Kompetenzen** im Umgang mit Mitarbeitenden. Mit gezieltem Training **entfalten sie ihr Potenzial** und entwickeln sich zu inspirierenden und wirkungsvollen Leadern, die ihr Team erfolgreich führen.



COMMITMENT DER MITARBEITENDEN FÖRDERN

Durch eine unterstützende und wertschätzende Führungskultur werden die **Mitarbeitenden motiviert und fühlen sich stärker mit dem Unternehmen verbunden**. Gute Führungskräfte schaffen ein Umfeld, in dem Teammitglieder engagiert arbeiten und sich für den Erfolg des Unternehmens einsetzen.



TEAMZUSAMMENHALT STÄRKEN

Eine gute Führungskraft fördert ein effizientes Arbeitsumfeld, in dem Teammitglieder effektiv zusammenarbeiten und sich gegenseitig unterstützen. Das Training vermittelt praxisnahe Techniken zur **Verbesserung der Teamdynamik und zur Steigerung der Zusammenarbeit**.

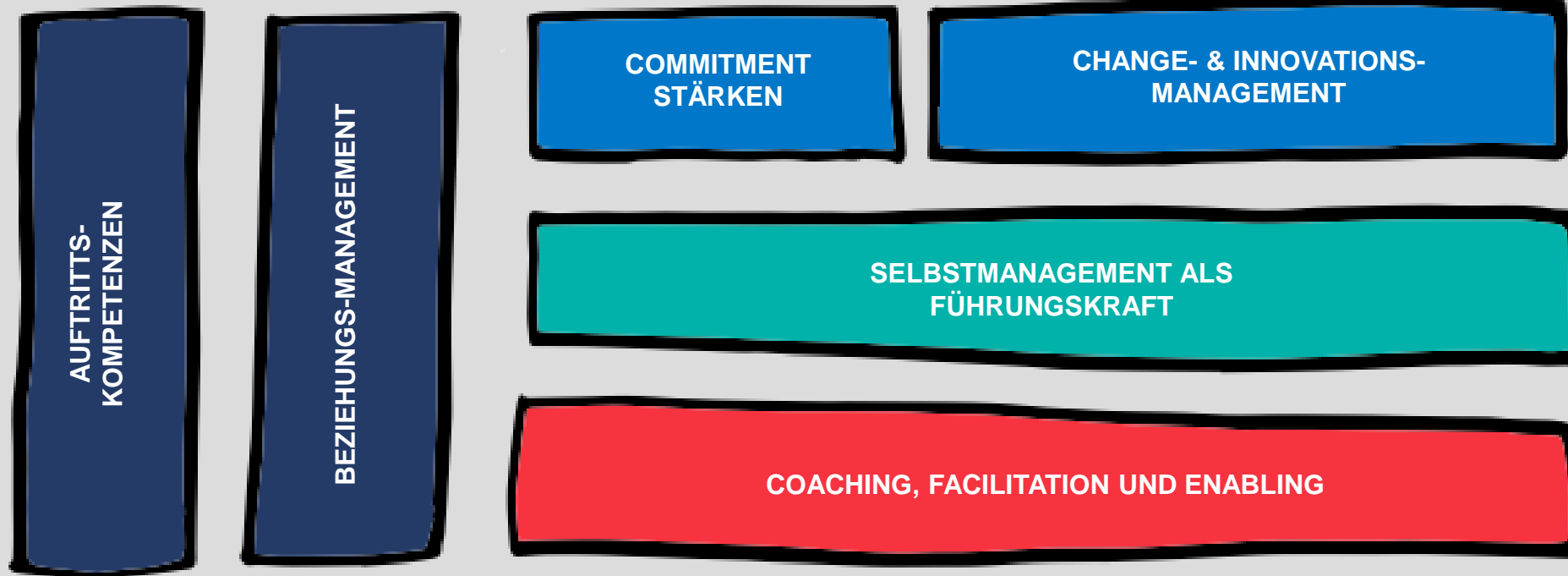


UNTERNEHMENSLEISTUNG STEIGERN

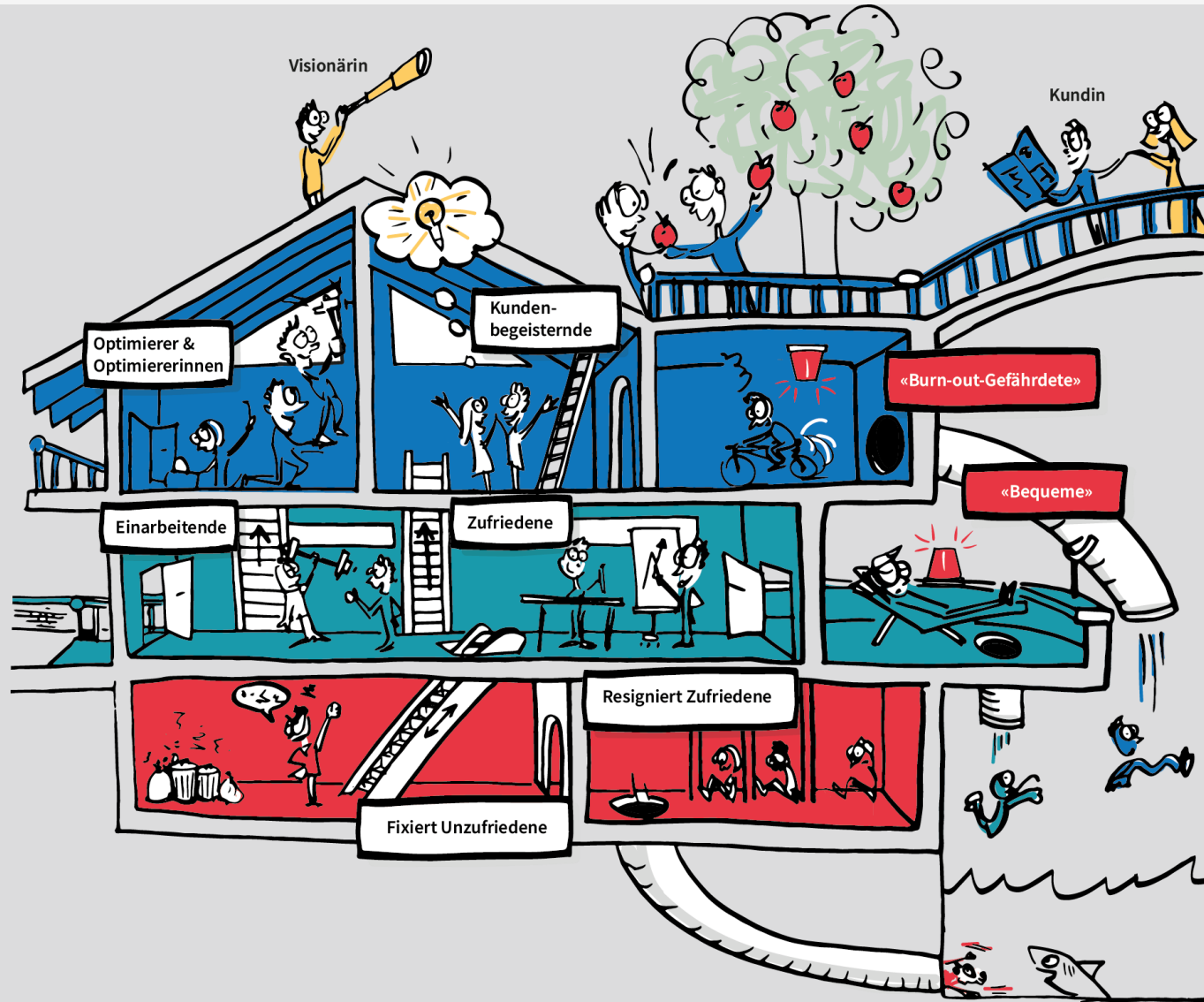
Indem Führungskräfte ihre Kompetenzen ausbauen und ihre Teams besser führen, trägt das Training direkt zur nachhaltigen **Steigerung der Unternehmensleistung** bei. Optimierte Prozesse, gesteigerte Motivation und effektive Zusammenarbeit führen zu **messbaren Erfolgen und nachhaltigem Wachstum**.

WIR BEGLEITEN SIE AUF DEM COMMITMENT-WEG

UNSERE ENTWICKLUNGSMODULE BRINGEN IHRE MITARBEITENDEN INS COMMITMENT



JEDES MODUL ZIELT AUF EIN SPEZIFISCHES „GESCHOSS“ IM COMMITMENT-HAUS



MASSGESCHNEIDERTE TRAININGS

FÖRDERN SIE IHRE FÜHRUNGSKRÄFTE MIT UNSEREN TRAININGS



Modulwahl nach Ihrem Bedarf

Unsere Trainingsmodule bieten Ihnen die Flexibilität, **individuelle Schwerpunkte zu setzen** – wir bieten einzelne Module, Kombinationen oder die gesamte Roadmap an.

Individuelle Anpassung an Ihr Unternehmen

Unsere Trainings sind nahtlos in Ihren Commitment-Weg integriert. Wir passen sie individuell **auf Ihr Unternehmen und den Kenntnisstand Ihrer Führungskräfte an**.

Praxistaugliche Tools für den Arbeitsalltag

In unseren Trainings vermitteln wir **sofort anwendbare Tools für Ihre Praxis**, damit Ihre Führungskräfte das Gelernte **unmittelbar in ihren Arbeitsalltag umsetzen** können.

Engagement und Motivation

Unsere **interaktiven Trainingsmethoden** fördern Engagement und schaffen ein inspirierendes Lernumfeld für **begeisterte Teilnehmende**.

Erleben statt nur Hören

Unser Motto: "Gesagt ist nicht gehört, gehört ist nicht verstanden." **Teilnehmende erleben und trainieren die Inhalte aktiv**, statt sie nur zu hören.

Neueste und hochwertige Trainingsinhalte

Unsere Trainings basieren auf **neuesten Forschungsergebnissen und bewährten Methoden**, um Ihren Führungskräften einen Wissensvorsprung zu sichern.

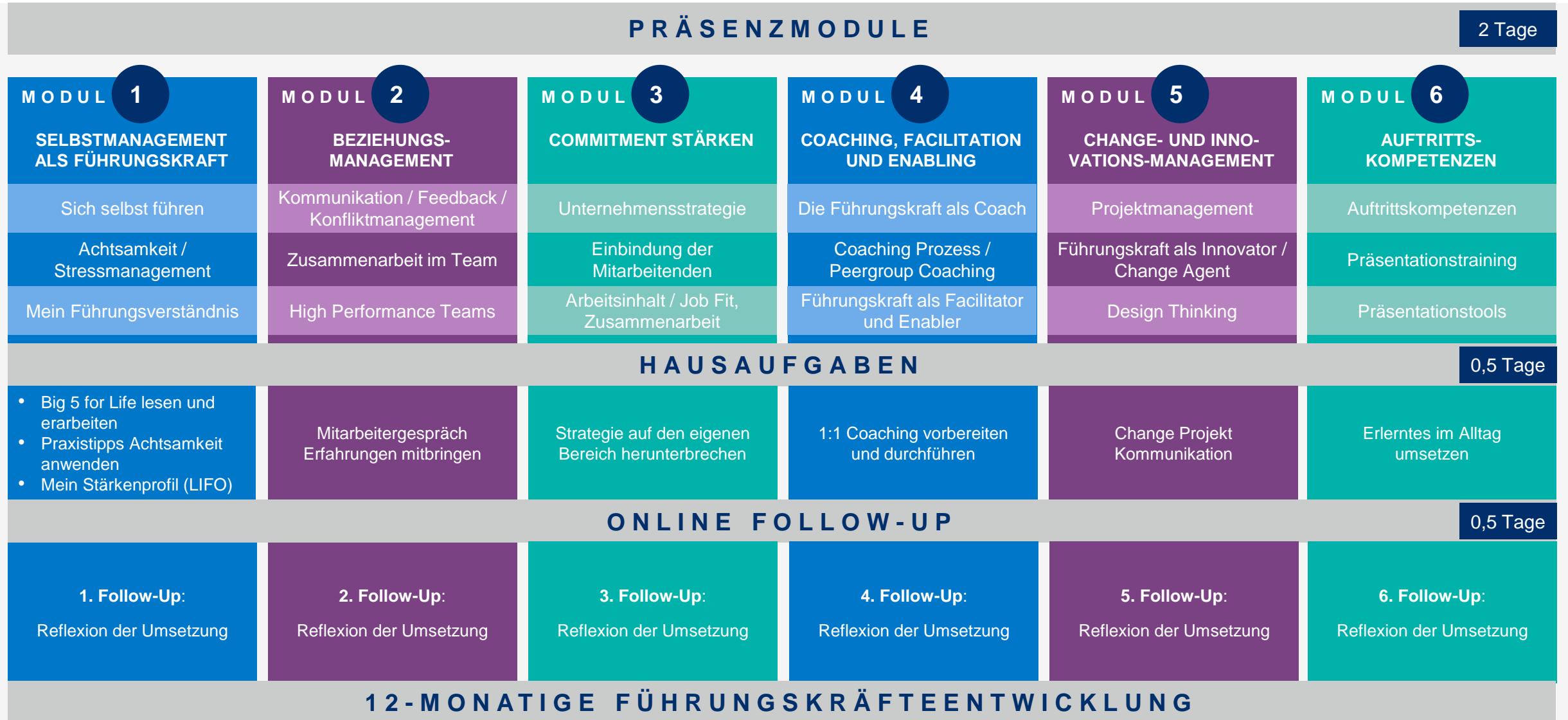
Best-Practice Austausch

In unseren interaktiven Trainings profitieren Teilnehmende nicht nur von den Trainern, sondern auch **vom gegenseitigen Austausch und geteilten Best Practices**.

Nachhaltige Ergebnisse für Ihr Unternehmen

Wir helfen Ihnen, die Fähigkeiten Ihrer Führungskräfte weiterzuentwickeln, Ihre Ziele zu erreichen und Ihr Unternehmen auf die nächste Stufe zu heben. Durch **Follow-Ups** unterstützen wir die **kontinuierliche Umsetzung und Reflexion der Themen**.

TRAINING AUFBAU



SELBSTMANAGEMENT ALS FÜHRUNGSKRAFT

MODUL 1

SELBSTMANAGEMENT ALS FÜHRUNGSKRAFT

Sich selbst führen

Achtsamkeit /
Stressmanagement

Mein Führungsverständnis



- **Komfortzonenmodell:** Verständnis und Anwendung zur persönlichen Entwicklung und Entwicklung der Mitarbeitenden
- **Circle of Happiness:** Positives Mindset, Guter Umgang mit schwierigen Situationen, Eigene Gedanken, Emotionen und Handlungen beeinflussen, Reframing
- **Meine Glaubenssätze:** Stärkende Glaubenssätze erkennen, Limitierende Überzeugungen ertappen und umschalten
- **Meine Werte und Lebensziele:** Meine Werte und Lebensziele identifizieren, in Verbindung mit den Unternehmenswerten bringen und als treibende Kräfte einsetzen
- **Stärkenmanagement (LIFO):** Meine eigenen Stärken und wie ich diese als Führungskraft einsetzen kann
- **Achtsamkeit im Arbeitsalltag und gesunder Umgang mit Stress:** Nutzen von Achtsamkeit, Belastungen im Alltag erkennen, Achtsamkeitsübungen und Strategien zur Stressbewältigung, Prioritätenmanagement und Delegation
- **Die verschiedenen Führungsstile:** Autoritäre Führung / Demokratische Führung / Laissez-fair-Führungsstil / Transformationale und sinnorientierte Führung / Transaktionale Führung / Situativer Führungsstil / Charismatische Führung / Inspirierende Führung / Servant Leadership, Vor- und Nachteile, Einsatz des passenden Führungsstils, Führungsgrundsätze im eigenen Unternehmen

MODUL 2

BEZIEHUNGS- MANAGEMENT

Kommunikation
Konfliktmanagement

Zusammenarbeit im Team

High Performance Teams



- **Adressatengerechte Kommunikation:** Kommunikation mit verschiedenen Menschentypen mittels LIFO anhand von Beispielen aus dem eigenen Team
- **Feedback und wertschätzende Kommunikation:** Respektvolle Kommunikation und Anerkennung der Mitarbeitenden, Relevanz von Feedback und Empathie, Feedback geben und annehmen (inkl. Umgang mit negativem Feedback), Förderung einer Feedbackkultur im erweiterten Teamumfeld
- **Grundlagen der (non-)verbalen Kommunikation:** Konstruktivismus und die Bedeutung für die Aufmerksamkeit, 4 Ohren-Modell von Schulz von Thun, aktives Zuhören, Gesprächsführung durch nonverbale Kommunikation
- **Konfliktmanagement:** Konflikttypen, Förderung von Empathie als Basis einer erfolgreichen Konfliktbewältigung, (schwierige) Gespräche mit lösungsorientierter Gesprächsführung meistern
- **Zusammenarbeit im Team:** Unternehmenswerte als Basis für die Zusammenarbeit im Team, Reflexionsübung «Kooperation & Teamzusammenarbeit», Gruppendynamik
- **Framing:** Wünsche und Aufträge in der Einzel- und Teamsituation formulieren
- **Meetings erfolgreich führen:** Meeting Organisation, Reflexion eigener Meetings, agile Prinzipien in Meetings
- **Teamentwicklung und Aufbau von High Performance Teams:** Die Stärken der Mitarbeitenden mit Hilfe von LIFO erkennen und einsetzen, Diversität/Unterschiede als Chance begreifen, Generationenmanagement, Methoden zur Steigerung der Motivation und Leistungsbereitschaft

COMMITMENT STÄRKEN

MODUL 3

COMMITMENT STÄRKEN

Unternehmensstrategie

Einbindung der
Mitarbeitenden

Arbeitsinhalt / Job Fit,
Zusammenarbeit



- **Erfolgsfaktoren für Commitment:** Unternehmensstrategie, Einbindung der Mitarbeitenden, Arbeitsinhalt / Job Fit, Zusammenarbeit
- **Grundsätze der Strategie des Unternehmens:** Bedeutung der Strategie persönlich für meine Rolle als Führungskraft, Bedeutung der Strategie für das Team, Umsetzung der Strategie im Team
- **Vision, Mission und Leitbild:** Chancen und Gefahren Vision, Mission und Leitbild, Persönlichen Nutzen der Vision, Mission und Leitbild erkennen, Vision, Mission und Leitbild im Alltag leben, Vision, Mission und Leitbild im Team leben
- **Purposestatement:** Die Bedeutung des Purpose für mich, Motivation durch Purpose, Mein Beitrag zur Umsetzung des Purpose, Purpose im Team als Treibende Kraft
- **Führungsgrundsätze:** Reflektion der eigenen Führung mit den Führungsgrundsätzen, Mein Verhalten in Bezug auf die Führungsgrundsätze, Bedeutung der Führungsgrundsätze im Arbeitsalltag
- **Einbindung der Mitarbeitenden:** Das Commitment Haus von icommit, Möglichkeiten der Einbindung von Mitarbeitenden
- **Arbeitsinhalt/Job Fit:** Beurteilung der Mitarbeitenden und gezielter Einsatz ihrer Stärken
- **Zusammenarbeit im Unternehmen:** Gestaltung einer erfolgreichen Zusammenarbeit im Team und zwischen Teams

COACHING, FACILITATION UND ENABLING

MODUL 4

COACHING, FACILITATION UND ENABLING

Die Führungskraft als Coach

Coaching Prozess /
Peergroup Coaching

Führungskraft als Facilitator
und Enabler



- **Grundsätze von Coaching, Facilitation und Enabling:** Positive Psychologie und lebenslanges Lernen, transformationale Führung, Mindset, Vergleich zu anderen Führungsweisen und Begleitformen, Voraussetzungen, Einsatzbereiche, Anwendungszeitpunkte
- **Die Führungskraft als Coach:** Gemeinsamkeiten und Unterschiede in den Rollen «Coach» und «Führungskraft», Konsequenzen für den Führungsstil und Grenzen des «Coaching»-Ansatzes, Umgang mit Erwartungshaltungen und (Rollen-)Konflikten, Aufgaben der Führungskraft vs. Aufgaben anderer Beteiligter (intern und extern), Einfluss des Unternehmenskontexts und der Unternehmenskultur
- **Das Coaching – Prozess und Methoden:** Phasen und Ablauf des Coaching-Prozesses und des Coaching-Gesprächs, Ebenen des Zuhörens, wirksame Fragetechniken und Fragen
- **Einbettung von coachenden Führungsformen in HR-Prozesse und -Abläufe:** Mitarbeitenden(entwicklungs)gespräche und Zielvereinbarungen
- **Einbettung in Projektarbeit und individuelle Lernprozesse:** Rhythmus und Vorgehen, Debriefings und Retrospektiven
- **Peer Group Coaching:** Einordnung zum Coaching, der Peer Group Coaching-Prozess, Ablauf eines Peer Group Coachings, Einsatzmöglichkeiten und Anwendungsfelder als «Führungskraft», Grenzen des Peer Coachings in der Rolle «Führungskraft»

CHANGE- UND INNOVATIONS-MANAGEMENT

MODUL 5

CHANGE- UND INNOVATIONS-MANAGEMENT

Projektmanagement

Führungskraft als Innovator /
Change Agent

Design Thinking



- **Einführung in Veränderung und Innovation:** Hintergründe, Ursachen und Nutzen von Veränderungen, Umweltfaktoren und Stakeholder, Ebenen und Dimensionen der Veränderung, Bedeutung von Innovationen
- **Grundlagen des Projektmanagements:** Projektdefinition und -phasen, Aufgaben im Projektmanagement, Projektorganisation und Rollen, Gruppendynamische Prozesse Agiles Projektmanagement
- **Enabler für Change und Innovation:** Schlüsselkompetenzen in der VUCA-Welt Innovationsmindset, Führung als „Change Agent“, Unternehmenskultur und Zusammenarbeit
- **Nachhaltige Planung von Change-Prozessen:** Veränderungsmodelle nach Kotter und Lewin, Identifikation von Stakeholdern und Ansprüchen, Analyse von Veränderungsbedarf, -bereitschaft und -fähigkeit, Planung und Steuerung von Veränderungsprozessen, Kommunikation im Wandel
- **Erfolgreicher Umgang mit Beteiligten in Veränderungsprozessen:** Konstruktiver Umgang mit Emotionen und Widerständen (Veränderungskurve, LIFO), Umgang mit Teamdynamiken und Umsetzung mit dem Team, Zielgruppengerechte Kommunikation, Verankerung der Veränderungen in der Unternehmenskultur
- **Design Thinking als Basis für Innovationsprojekte:** Grundprinzipien des Design Thinking und des Double Diamond-Prozesses, Anwendungs-Tools und unterstützende Methoden (Value Proposition Canvas, Personas, Co-Creation Workshops), Kreativ- und Befragungsmethoden
- **Erfolgreiche Gestaltung von Innovationsprojekten:** Zusammenstellung des Projektteams, Entscheidungsprozesse im Innovationsprojekt, Projektkommunikation inklusive Umgang mit Rückschlägen, Gestaltung der Zusammenarbeit im Projekt, Integration der Innovation ins Unternehmen

MODUL 6

AUFTRITTS- KOMPETENZEN

Auftrittskompetenzen

Präsentationstraining

Präsentationstools



- **Die Präsentationssituation:** Zielgruppe, Ausgestaltung des Präsentationsrahmens
- **Gedanken, Ideen und Vorschläge effizient und kreativ vermitteln:** Grundelemente und -abläufe einer Präsentation, Zielgruppen- und adressatengerechte Ausgestaltung der Kommunikation und Kernbotschaften unter Einbezug von LIFO, do's and don'ts in Präsentationen
- **(Non-)verbale Kommunikation in Präsentationssituationen:** Einsatz und optimale Verwendung der (Körper-)Sprache, die Wirkung steigernde Kommunikationstechniken, Superlearning, Merkmale eines erfolgreichen Story-Telling
- **Präsentationsmöglichkeiten und ihre Grenzen:** PowerPoint und Variationen, Flipchart, Visualisierungen
- **Präsentations-Übungen:** Präsentation eines eigenen Themas inkl. (Video)-Feedback
- **Herausforderungen in Präsentationssituationen bewältigen:** Aufmerksamkeit der Zuhörer/-schauer und positive Stimmung aufrecht erhalten, Umgang mit Exponiertheit, Umgang mit Einwänden

WO DAS HERZ FÜR DAS UNTERNEHMEN SCHLÄGT



Meral Bühler

meral.buehler@icommit.ch

Tel. 043 266 88 66



Roger Bachmann

roger.bachmann@icommit.ch

Tel. 043 266 88 63



Saskia Böcking

saskia.boecking@icommit.ch

Tel. 043 266 88 68

